

Exzellenz in der Lehrerbildung?! - Perspektiven für eine Kernaufgabe der Universität

Prof. Dr. Stefan Kipf

Baumert-Kommission in Berlin (2012):

- Verantwortlichkeiten und Zuständigkeiten?
- Randständige Position durch unzureichende Ausstattung der Fachdidaktiken als Forschungseinheiten
- Kein professionsbezogenes Milieu für die Studierenden

- Institutionelle Neuorientierung notwendig!
 - ➔ Einrichtung „eines institutionell verankerten Ortes für die Lehrerbildung mit klaren Verantwortlichkeiten, ausgewiesenen Entscheidungskompetenzen und verlässlichen Ressourcen“

(Ausbildung von Lehrkräften in Berlin 2012, 53)

ZfL, PSE ...: Varietas delectat!?

61 Zentren für Lehrerbildung, Schools of Education ...

→ Fakultät, Zentralinstitut, Zentralenrichtung,
Wissenschaftliche Einrichtung, Serviceeinrichtung

- München: TUM School of Education (2009)
- Bochum: Professional School of Education (2010)
- ...

- Berlin/FU: Zentrum für Lehrerbildung (2006, SE)
- Berlin/HU: Professional School of Education (ZI, 2012)
- Berlin/TU: Servicezentrum für Lehrerbildung (2006, SE)
- Berlin/UdK: Ständige Kommission des AS für Lehrerbildung

Aufgaben der Zentren/Schools in Berlin

Neues Lehrkräftebildungsgesetz (201?)

- Beratung und Unterstützung der Studierenden
- Organisation, Durchführung und inhaltliche Ausrichtung der Schulpraktischen Studien
- Zusammenarbeit mit Schulpraktischen Seminaren, Schulen und außeruniversitären Einrichtungen
- Förderung der inhaltlichen Verzahnung von FW, FD, EWI sowie aller Phasen der Lehrerbildung
- Bildungsforschung
- Evaluation der Studiengänge
- Weiterbildungsangebote

- Exzellenzwettbewerb weitgehend ohne Lehrerbildung
→ Randposition der LB verfestigt

Experten begrüßen Vorschlag für Exzellenzinitiative bei Lehrerausbildung

Ausschuss für Bildung, Forschung und Technikfolgenabschätzung - 25.06.2012

- Berlin: (hib/SKE) Experten haben eine von Union und FDP geforderte Initiative für Exzellenz in der Lehrerausbildung ([17/9937](#)) begrüßt. Die Ausbildung künftiger Lehrer brauche an den Universitäten eine stärkere Wertschätzung, auch müsse die Gesellschaft Lehrer mehr anerkennen, waren sich die sechs Fachleute während eines öffentlichen Fachgespräches im Bildungsausschuss des Bundestages am Montagmittag einig.

- Stifterverband: **Die Lehrer-Initiative** (1.5 Mio, 3 Jahre)
„Lehrerbildung als Motor der Hochschulentwicklung“
- GWK: **Qualitätsoffensive Lehrerbildung** (500 Mio, 10 Jahre)
 - ➔ „Lehrerbildung aus einem Guss“
„Das kann gelingen, indem die Inhalte der Ausbildung stärker aufeinander abgestimmt und die Zusammenarbeit von FW, FD und EWI verbessert wird. Ziel [...] ist es, eine praxisorientierte Ausbildung zu fördern, die die Schulwirklichkeit einbezieht.“
 - ➔ „Breit wirkender Impuls“
 - ➔ „Reformmaßnahmen mit [...] Forschung flankieren und [...] die Forschungsorientierung innerhalb der Lehrerbildung stärken“

- Lehrerbildung als ein prägender Teil der Hochschulentwicklung
- Strukturelles und hochschulpolitisches Gewicht
- Exzellenz in der Lehre
 - ➔ Forschungsbasierung: Forschendes Lernen
 - ➔ Praxisanbindung (Partnerschulen, Labore usw.)
- Exzellenz in der Forschung
 - ➔ Forschungsfähigkeit der Fachdidaktik
 - ➔ Nachwuchsförderung unter Lehramtsstudierenden
 - ➔ Kooperation mit FW und EWI
- Einheit von Forschung und Lehre



Professional School of Education

With the PSE, HU is currently developing a new central resource. Its aim is to improve the organisational, practical and academic foundations of teacher training.

- Institutional Strategy, 49

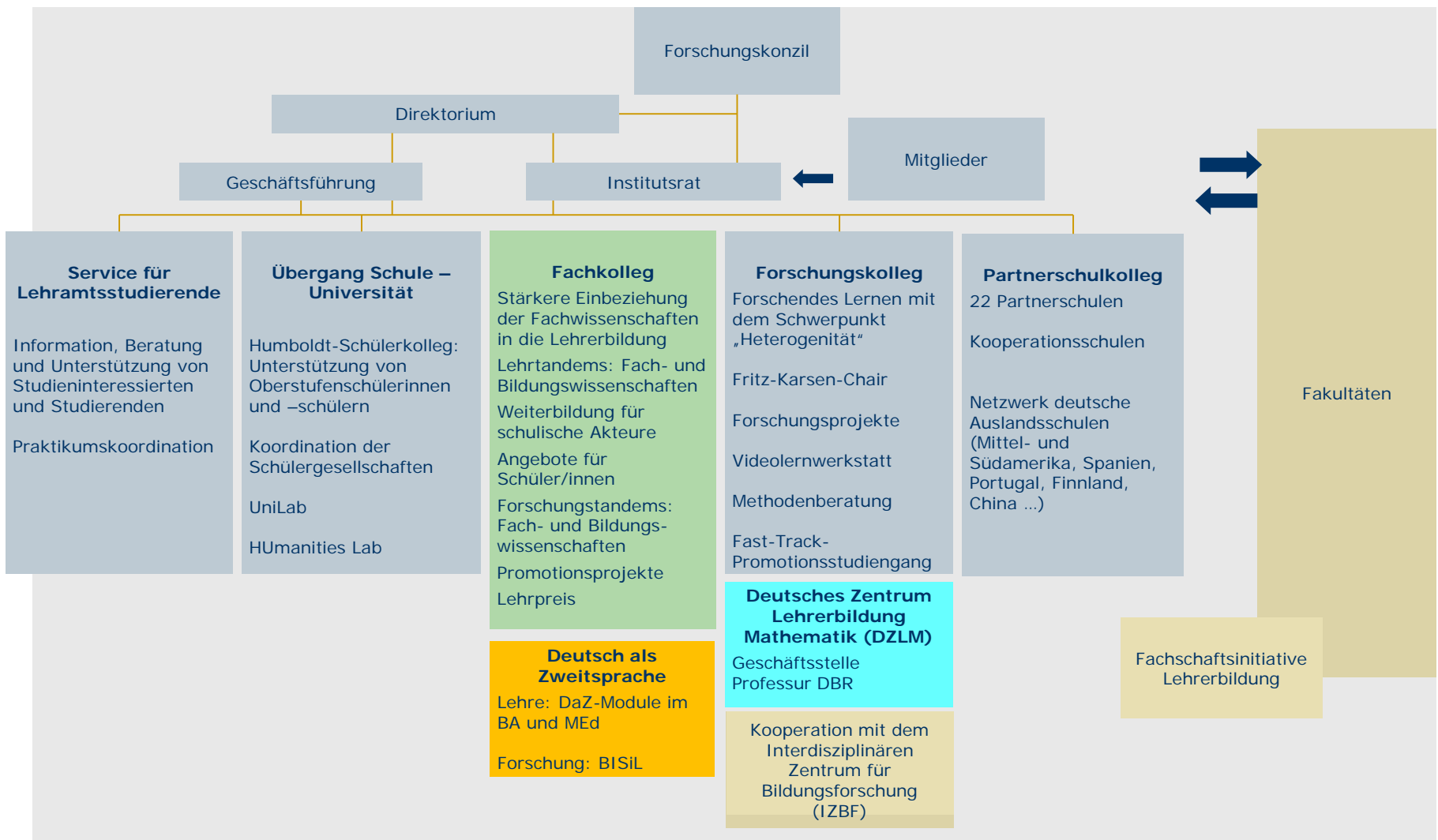
ZI Professional School of Education

- Zentralinstitut nach § 83 BerlHG mit Daueraufgaben in Lehre und Forschung
- Direktor \approx Dekan
- Zweitmitgliedschaft der Mitglieder
- Ziel: zentraler Begegnungsort
- Forschungsorientierung im Lehramtsstudium
- verbindet Bildungs-, Schul- und Unterrichtsforschung mit der praktischen Lehreraus- und -fortbildung
- unterstützt die wissenschaftliche, berufsvorbereitende und organisatorische Fundierung des Lehramtsstudiums
- unterstützt und berät die Fächer und Fakultäten u.a. bei der Erstellung lehramtsbezogener Studienordnungen



Professional School of Education
Hausvogteiplatz 5-7, 10117 Berlin

Organigramm





Von der Schule in die Universität 1

Humboldt-Schülerkolleg

- Förderung von Chancengerechtigkeit im Übergang von der Schule zur Hochschule
 - ➔ Seminarkurse zur Vorbereitung auf die Abiturprüfung (89 Schüler/innen in sieben Gruppen aus acht Schulen)
 - ➔ Wissenspaten (20 Studierende zur fachlichen Beratung)
- Beratung und Bereitstellung von Angeboten für Schülerinnen und Schüler, die als Erste in ihrer Familie ein Studium aufnehmen wollen
- Kooperation u.a. mit Netzwerk Lehrkräfte mit Migrationshintergrund, MigraMentor (ESF), MigraMentor-Campus (mit der Hertie-Stiftung), Elterncafé (BAMF), Club Lise, UniLab-Adlershof, ProMINT-Kolleg

Von der Schule in die Universität 2

■ Koordination der Schülergesellschaften

- Förderung von Interessen und Fähigkeiten von Schüler/innen:

Biophysikalische SG

Chemische SG

Humboldt-SG für Altertumswissenschaften

Mathematische SG ‚Leonhard Euler‘

Physikalische SG

Romanistische SG

SG Lehramt (in Planung)



- frühe Heranführung an die Universität
- Unterstützung bei der Gründung neuer Schülergesellschaften
- Integration und Ausbau des UniLab Adlershof
- Gründung HUmanities Lab: Lehr-Lern-Labor für Geisteswissenschaften

■ Service für Lehramtsstudierende

- Beratung und Information für Studieninteressierte und Studierende
- Kooperation mit Studierendenberatung der Studienabteilung



Von der Universität in die Schule 1

- Praktikumsbüro im Service für Lehramtsstudierende
 - Vermittlung von Schulpraktika im Rahmen der lehramtsbezogenen Studiengänge
 - Kontakt Berufsfelderschließendes Praktikum
 - Kontakt Unterrichtspraktikum

- Partnerschulkolleg
 - Koordinierung der Kontakte mit den Partnerschulen und dem Netzwerk deutscher Auslandsschulen der HU
 - Internationale Mobilität von Lehramtsstudierenden
 - Kooperation mit dem International Office

- Mentor_innenqualifizierung für das Praxissemester
 - Kooperation mit Fachdidaktiken der HU, FU, SenBJW

Von der Universität in die Schule 2

- Fakultative Lehrangebote
 - Rhetorik - die Kunst, Körper, Stimme und Atem wirkungsvoll einsetzen
 - Sprech- und Atemtechnik für angehende Lehrer/innen
 - Gewaltfreie Schule
 - Lehrer/innen – stark motiviert und stark belastet
 - Leitung von Schulklassen: Gruppenprozesse erkennen und steuern
 - Professioneller Umgang mit Störungen im Unterricht
 - Bewegungsförderung in der Grundschule
 - Sprachwerkstatt – Wissenschaftliches Schreiben für Lehramtsstudierende mit Deutsch als Zweitsprache

Von der Wissenschaft in die Praxis 1

Forschungskolleg

- Unterstützung studentischer Forschungsprojekte durch Methodenberatung
- Implementierung Forschenden Lernens in das Lehramtsstudium
 - Tablet Computer im Praxissemester und in studentischen Forschungsprojekten – HU-Förderprogramm 2013/14 für digitale Medien in Forschung, Lehre und Studium
 - Kooperation mit bologna.lab und Videolernwerkstatt FD Englisch
- Internationale Gastprofessur ‚Fritz-Karsen-Chair‘
 - Kooperation mit dem izbf
 - 2013: Markku Jahnukainen (Universität Helsinki): Inclusive and Special Education – in Koop. mit Institut für Rehabilitationswissenschaften

Von der Wissenschaft in die Praxis 2

- Schul- und Unterrichtsstudien im Themenfeld »Lernen und Lehren unter den Bedingungen von Heterogenität«
 - Projekt Hochbegabung mit sieben Berliner Gymnasien
 - Deutsch als Zweitsprache
- Schwerpunktthema 2013: Deutsch als Zweitsprache
 - Jahrestagung Juli 2013: Sprachbildung im Fachunterricht – Konsequenzen für die Lehrerbildung in den Fachdidaktiken
 - Ringvorlesung im WiSe 2013/14
 - Humboldt-Diskussionsforum im Januar 2014
 - Forschung: Berliner Initiative zur Sprachbildung im Lehramt (BISiL)
 - Fortbildungen in Berliner Schulen
- Symposium ‚Inklusiver Fachunterricht in der Sekundarstufe‘ im November 2013
 - Kooperation mit Institut für Rehabilitationswissenschaften

Von der Wissenschaft in die Praxis 3

- Fast-Track-Promotionsstudiengang für Lehramtsstudierende
 - Förderung aus Mitteln des Zukunftskonzepts ‚Bildung durch Wissenschaft‘ – Förderlinie Humboldt Initiative Strukturierte Promotion
 - Kooperation mit izbf
- Berliner Initiative zur Sprachbildung im Lehramt (BISiL)
 - Förderung durch das Mercator-Institut (ab 1.4.2014)
 - Kooperation mit dem Arbeitsbereich Deutsch als Zweitsprache, FU, TU
- Hertie-Stiftung: Horizonte
 - Promotionsstipendium, Betreuung der Stipendiaten
- Antragstellung Bund-Länderprogramm ‚Qualitätsoffensive Lehrerbildung‘
- Netzwerk Lehrerbildung

Perspektiven

- Gründung eines Fachkollegs Wissenschaft und Schule
 - Stärkung der Fachwissenschaften in der Lehrerbildung
- Integration des Arbeitsbereichs Deutsch als Zweitsprache
 - Kooperation mit der Philosophischen Fakultät II
- Integration einer Beratungs- und Forschungsstelle Inklusion
 - Kooperation mit dem Institut für Rehabilitationswissenschaften und dem Institut für Grundschulpädagogik
- Integration von Lehr-Lern-Laboren in die Lehrerbildung
- Ausbau der Kooperation mit dem Deutschen Zentrum für Lehrerbildung Mathematik (DZLM)
 - Design Based Research als gemeinsame Forschungsmethode?
- Stärkung der Internationalisierung der Lehrerbildung
- Einrichtung eines Forschungskonzils

Professional School of Education



PROFESSIONAL
SCHOOL OF
EDUCATION



Direktorium

Prof. Dr. Stefan Kipf

Prof. Dr. Annette Upmeier zu Belzen

Dr. Heike Schaumburg

Geschäftsführerin

Dr. Kristina Hackmann

Büroleitung

Nicole Stahl

Homepage: pse.hu-berlin.de

E-Mail: office.pse@hu-berlin.de

Telefon: +49 (30) 2093 – 70804